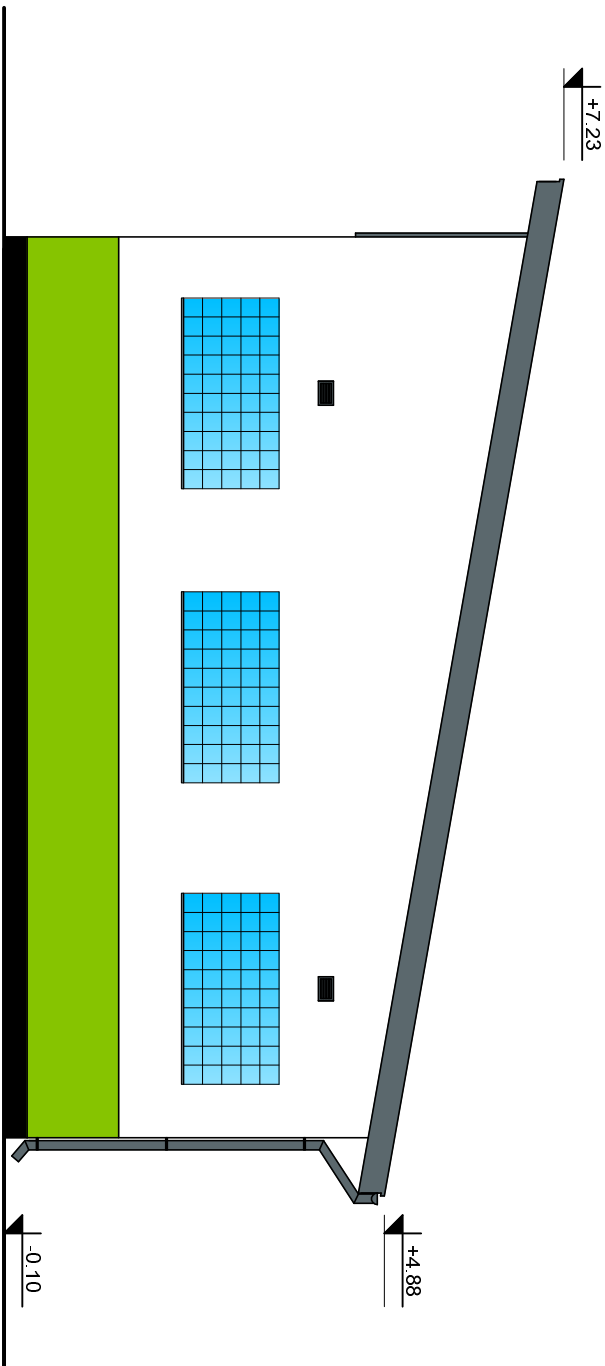
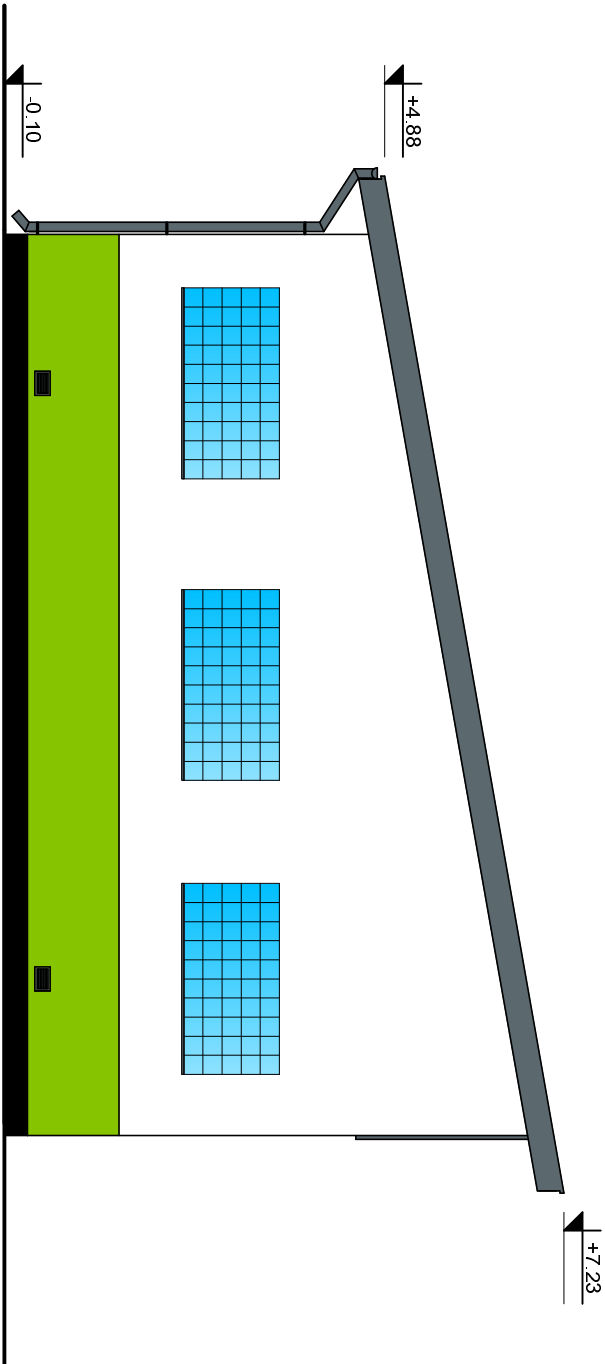


ELEWACJA PÓŁNOCNA



ELEWACJA POŁUDNIOWA



Kolorystyka elewacji:

- Ściany zewnętrzne: farba silikonowa biała. Pasy nad cokółem o szerokości 1,20m w kolorze PANTONE GREEN 2293.
- Cokoł wykonany linkiem mozaikowym w kolorze ciemnego grafitu.
- Pokrycie dachowe z blachy trapezowej w kolorze RAL 9007.
- Rynny, rury spustowe, obróbki blacharskie, parapety w kolorze RAL 7031.
- Deski elewacyjne, podbika w kolorze RAL 9007.

		BIURO PROJEKTOWE "TEKA" inż. Tomasz Kwiatkowski 82-400 Sztum, ul. Gnieźnieńska 1
--	--	-------------------------------------------------------------------------------------------------------------

Tytuł rysunku:	ELEWACJA PÓŁNOCNA, POŁUDNIOWA		
Inwestycja:	Budowa budynku garażowego na sprzęt edukacyjno-rolniczy		
Adres inwestycji:	Barlewicki, dz. nr 91/27; 91/80; 91/81; 91/82; 91/83; 196, obręb Barlewicko, gm. Sztum		
Inwestor:	Powiat Sztumski, ul. Mickiewicza 31, 82-400 Sztum		
Projektował:	mgr inż. Jerzy Jurec upr. nr 268/Gd/74		
Opracował:	inż. Tomasz Kwiatkowski POM/0059/PW/OKb/17	Data:	01 / 2018
Stadium:	PROJEKT BUDOWLANY	Skala:	1:100
Branża:	ARCHITEKTURA	Nr rys:	A3